

СОГЛАСОВАНО

Начальник отдела образования
администрации
Калининского района Санкт-Петербурга



УТВЕРЖДАЮ

Директор
ГБУ ДО ЦВР ДМ Калининского района
Санкт-Петербурга «Академический»



СОГЛАСОВАНО

Начальник отдела ГИБДД УМВД
России по Калининскому району
Санкт-Петербурга



ПАСПОРТ

дорожной безопасности

Государственного бюджетного учреждения дополнительного образования
Центра внешкольной работы с детьми и молодежью Калининского района
Санкт-Петербурга «Академический»

2017

Общие сведения

Государственное бюджетное учреждение дополнительного образования
Центр внешкольной работы с детьми и молодежью Калининского района
Санкт-Петербурга «Академический»

Юридический адрес: 195257, Санкт-Петербург, ул. Вавиловых, д.13, к.3, литер А

Фактический адрес: 195257, Санкт-Петербург, ул. Вавиловых, д.13, к.3 литер А

Руководитель ОУ: Посняченко Любовь Валерьевна 555-66-44

Заместители

руководителя ОУ: Дьячкова Инна Александровна 555-66-44

Насида Анастасия Сергеевна 555-66-44

Понявина Татьяна Владимировна 555-66-44

Специалист отдела образования,
курирующий вопросы профилактики
детского дорожно-транспортного
травматизма

Главный специалист сектора контроля и координации

деятельности образовательных учреждений Ганжин Евгений Александрович, 417-49-47
(должность) (фамилия, имя, отчество) (телефон)

Закрепленный за ОУ работник
ГИБДД

(должность)

(фамилия, имя, отчество)

(телефон)

Ответственный за организацию
работы по профилактике
детского дорожно-транспортного
травматизма в ОУ

методист
(должность)

Кондрашева Тамара Григорьевна, 555-66-44
(фамилия, имя, отчество) (телефон)

Руководитель или ответственный работник
дорожно-эксплуатационной организации,
осуществляющей содержание уличной
дорожной сети

генеральный директор АО «Гражданское» Давыдкин Максим Константинович, 702-14-97
(должность) (фамилия, имя, отчество) (телефон)

Руководитель или ответственный
работник дорожно-эксплуатационной
организации, осуществляющей содержание
внутридворовой территории

зам.директора ОУ по АХР
(должность)

Понявина Татьяна Владимировна, 555-66-44
(фамилия, имя, отчество) (телефон)

Количество учащихся 6141 чел.
Наличие кабинета по БДД нет
Наличие уголков по БДД в 1-4 классах нет
Наличие автогородка (площадки) по БДД нет

Наличие автобуса в ОУ нет

Владелец автобуса
(при наличии автобуса) нет

Время занятий в ОУ:

Уроки: с _____ по _____ – нет

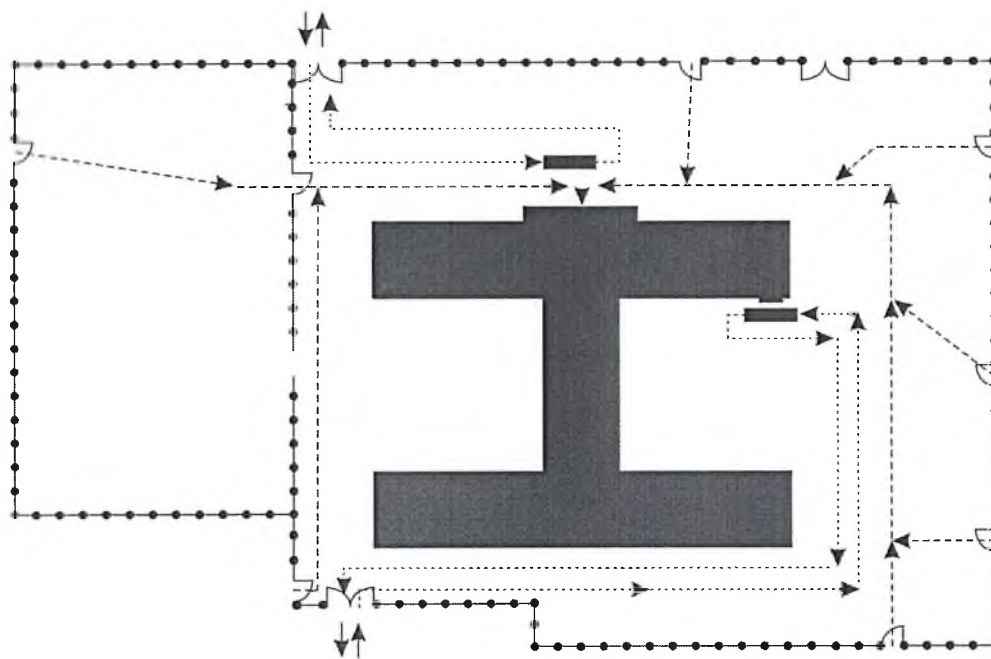
Внеурочные занятия: с 10.30 по 20.30



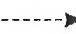
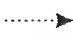

Телефоны оперативных служб:

6 отдел полиции УМВД России по Калининскому району СПб. 533-06-02

Дежурная служба администрации Калининского района 542-24-34

Пути движения транспортных средств
к местам разгрузки/погрузки
и рекомендуемые пути передвижения детей по территории
ГБУ ДО ЦВР ДМ Калининского района Санкт-Петербурга
«Академический»
(ул. Вавиловых, д.13, к.3)



-  - место погрузки\разгрузки
-  - въезд\выезд грузовых транспортных средств
-  - движение детей и подростков
на территории образовательного учреждения
-  - движение грузовых транспортных средств
на территории образовательного учреждения
-  - ограждение ОУ

Пронумеровано и пронумеровано

5, пять) лист.

цифрами прописью
Директор ГВУ ДО ЦВР ДМ
Калининского района Санкт-Петербурга
«Академический»

Л.В. Посняченко

«18» августа 2017 г.

